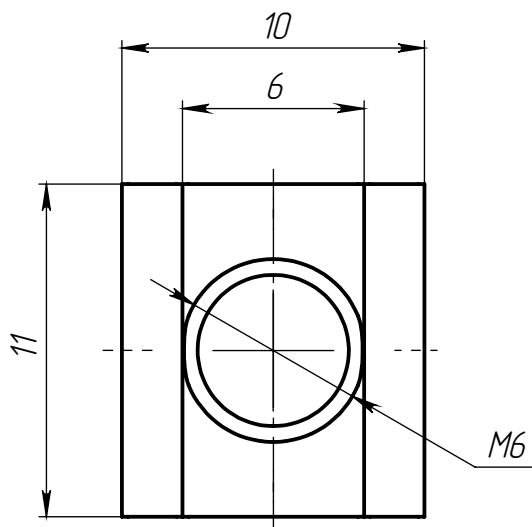
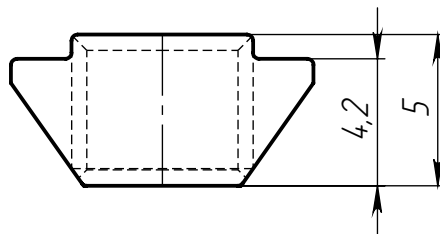


ALF-RNM6-10/6

Перв. примен.

Справ. №



Подл. и дата

Изм. № дудл.

Взам. инв. №

Подл. и дата

Изм. № подл.

ALF-RNM6-10/6

Изм.	Лист	№ докум.	Подп.	Дата
Разраб.				
Пров.				
Т. контр.				
Н. контр.				
Утв.				

Сухарь пазовый для алюминиевых профилей М6х10/6

Лит.	Масса	Масштаб
	2.5 г	4:1

Лист 1 | Листов 1

Сталь никелированная

ООО «Интеллектуальные Родот Системы»