

ALF-SC40TR

Перв. примен.

Справ. №

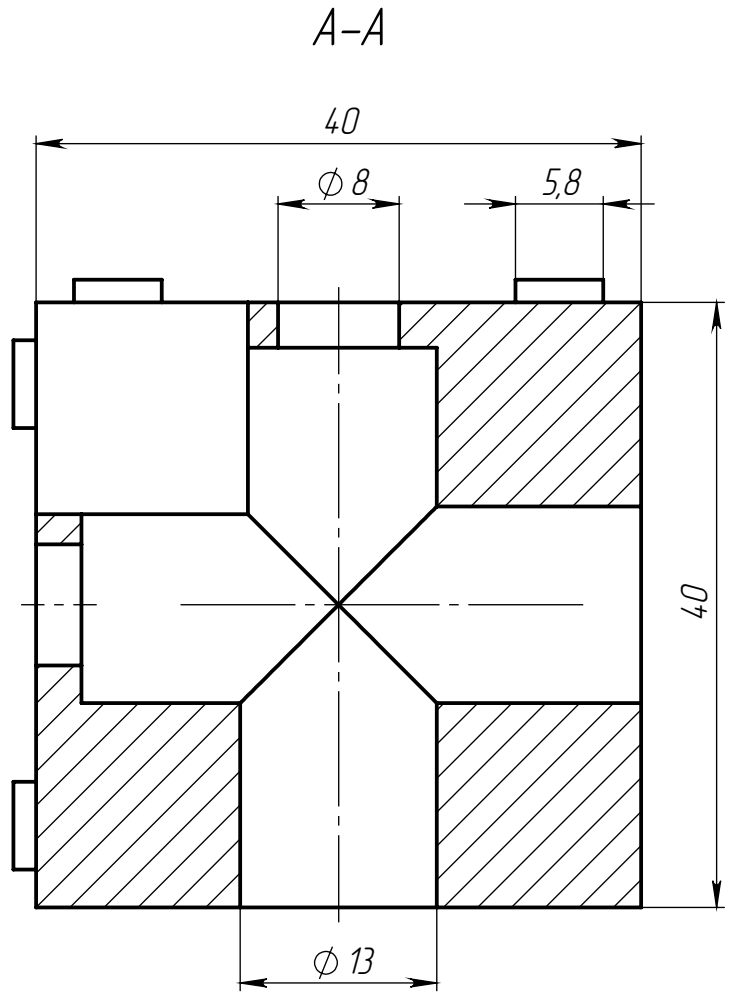
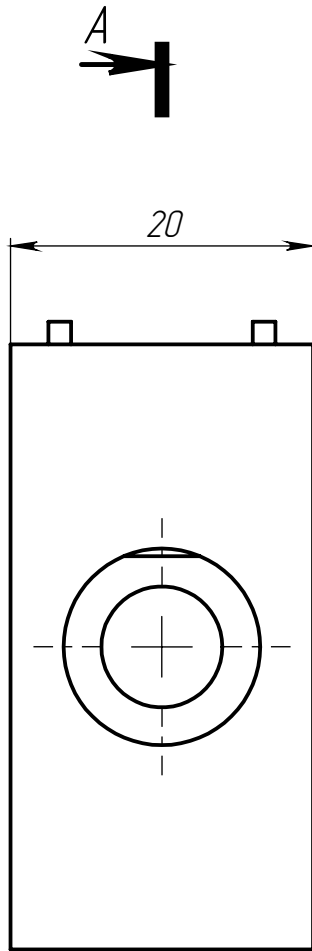
Подл. и дата

Изм. № докл.

Взам. инв. №

Подл. и дата

Изм. № подл.



Изм.	Лист	№ докум.	Подп.	Дата
Разраб.				
Пров.				
Т. контр.				
Н. контр.				
Утв.				

ALF-SC40TR

Двухсторонний прямоугольный соединитель А40-20 для алюминиевых профилей

Алюминиевый сплав

Лит.	Масса	Масштаб
	56 г	2:1
Лист 1		Листов 1

ООО «Интеллектуальные Родот Системы»